

1 Vuelve a leer el texto La sala:

se

SU

si

SA

so

La sala

Elisa suma seis más seis.

Ulises asea el suelo.

Samuel asea la mesa.

Susi sale al museo

y Luis al sol.

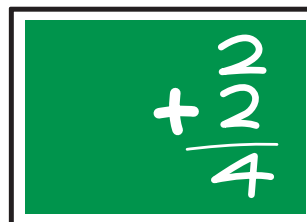


- 2 Lee cada palabra y encierra la que corresponda a cada dibujo.

suma

sola

masa



sola

sal

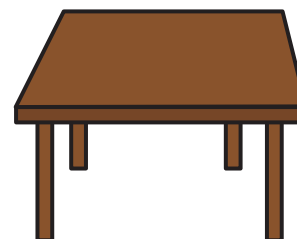
sala



misa

mesa

musa

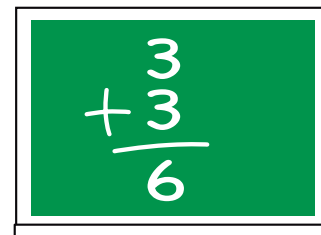


3 Lee cada oración y únela a la imagen que corresponda.

- La suma es seis.



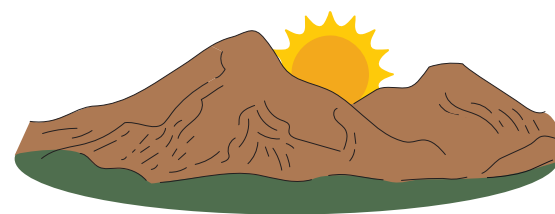
- El sol sale.



- Emilio amasa la masa



- La osa Luisa.



¡RECORDEMOS EL ALFABETO!

<p>A a</p> <p>A a</p> 	<p>B b</p> <p>B b</p> 	<p>C c</p> <p>C c</p> 	<p>Ch ch</p> <p>Ch ch</p> 	<p>D d</p> <p>D d</p> 
<p>E e</p> <p>E e</p> 	<p>F f</p> <p>F f</p> 	<p>G g</p> <p>G g</p> 	<p>H h</p> <p>H h</p> 	<p>J j</p> <p>I i</p> 
<p>J j</p> <p>J j</p> 	<p>K k</p> <p>K k</p> 	<p>L l</p> <p>L l</p> 	<p>Ll ll</p> <p>Ll ll</p> 	<p>M m</p> <p>M m</p> 
<p>N n</p> <p>N n</p> 	<p>Ñ ñ</p> <p>Ñ ñ</p> 	<p>O o</p> <p>O o</p> 	<p>P p</p> <p>P p</p> 	<p>Q q</p> <p>Q q</p> 
<p>R r</p> <p>R r</p> 	<p>S s</p> <p>S s</p> 	<p>T t</p> <p>T t</p> 	<p>U u</p> <p>U u</p> 	<p>V v</p> <p>V v</p> 
<p>W w</p> <p>W w</p> 	<p>X x</p> <p>X x</p> 	<p>Y y</p> <p>Y y</p> 	<p>Z z</p> <p>Z z</p> 	

P **R** **I** **M** **E** **R** **O**

L **E** **E**